



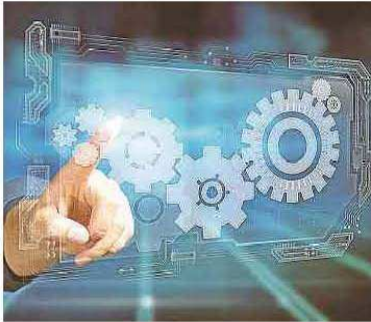
ANZEIGE

NEUBAU IN MONTABAU

Bürogebäude mit Maschinenhalle
der Firma

MTE Verwaltungs- und Beteiligungs GmbH

Anzeigensonderveröffentlichung



Anzeige

„Wir sind Mittelständler aus Überzeugung“

Deutschland-Niederlassung der MTE-Gruppe zieht nach Montabaur

Was macht MTE aus? Beste spanische Maschinenbautradition, hochwertige deutsche Komponenten, fundiertes Know-how und viel Engagement in jeder Projektphase: Bei großen Betträs- und Fahrständer-Fräsmaschinen hat sich MTE weltweit im Markt etabliert. Seit 1994 hat das Unternehmen in Deutschland mehr als 460 und weltweit über 1100 große Betträs- und Fahrständer-Fräsmaschinen ausgeliefert.

Aber nach diesen fast 20 Jahren im rund 40 Kilometer entfernten Buchholz zieht es die Deutschland-Niederlassung der spanischen MTE-Gruppe jetzt ins benachbarte Montabaur.

MTE-Geschäftsführer Gunther Borbonus erläutert die guten Gründe dafür: „Unser alter Standort Buchholz konnte mit der dynamischen Entwicklung unseres Unternehmens nicht mehr Schritt halten. Gebäude und Gelände waren räumlich und energetisch ausgereicht, dazu kam die nicht optimale Verkehrsanbindung. In Montabaur hatten wir dagegen die Chance, unsere Vorstellung



gen eines konsequent Kunden- und serviceorientierten Standortes auf circa 2400 Quadratmeter Gesamtfläche ganz neu umzusetzen.“

In der großen Ausstellungshalle erwarten den Besucher modernste Betträs- und Fahrständer-Fräsmaschinen, die sich unter Realbedingungen testen lassen. Die Fräskopfwerkstatt wurde im Vergleich zum alten Standort erweitert und verfügt jetzt zusätzlich über einen umfassend bestückten Maschinenraum. Die um ein

Vielaches vergrößerte Lagerkapazität verbessert die Lieferfähigkeit des Unternehmens noch einmal deutlich.

Parallel zum neuen Gebäude investiert MTE jedoch auch kräftig in sein Team. Zwei neue Arbeitsplätze in der Fräskopfwerkstatt garantieren kurze Wechsel- und Wartungszeiten. Dazu kommen drei erfahrene neue Mitarbeiter, die den Service-Aufendienst verstärken. „Das sichert auch in Zukunft die für MTE typisch hohe Servicequalität“, erklärt Geschäftsführer Gunther Borbonus. Auch aus diesem Grund übernimmt der Mittelständler aus Leidenschaft ab Sommer 2014 Verantwortung für junge Menschen und bildet eigene Industriemechaniker aus.

Normalbetrieb ab dem 12. Mai
Am 6. Mai eröffnete das Familienunternehmen MTE in Montabaur nach rund einjähriger Bauzeit sein neues Kunden- und Servicezentrum. Auf deutlich erweiterter Fläche bietet der Spezialist für Großerspannung modernste Vorführmaschinen, einen großen Werkstatbereich mit eigenen Testständen und modernste Räumlichkeiten für Schulung und Beratung.

Im Vorfeld präsentiert MTE seinen neuen Standort im Rahmen einer Hausmesse allen interessierten Fachbesuchern vor. Ab dem 12. Mai geht der neue Standort in den Normalbetrieb.

HAMM + PARTNER
ARCHITEKTURBÜRO GBR

65520 BAD CAMBERG
TEL. 06434 - 9449-0
www.hamm-partner.de

65549 LIMBURG A.D. LAHN
TEL. 06431 - 288088-0
whp@hamm-partner.de

Wir erstellen das Bürogebäude mit Ausstellungshalle schlüsselfertig.

GÜNTHER

- Betonfertigteilewerk
- Hoch-, Tief- und Stahlbetonbau
- Schlüsselfertiges Bauen

Bauunternehmung GÜNTHER GmbH + Co. KG
Schlitzernweg 2 - 57250 Nalphen
Postfach 31159 - 57244 Nalphen
Telefon 02737 509-0 - info@guentherbau.net
www.guentherbau.net

BAUEN MIT KOMPETENZ

Zur Fertigstellung und Eröffnung des neuen Kunden- und Servicezentrums gratulieren wir der MTE Deutschland GmbH ganz herzlich. Unser Dank gilt dem Bauherren sowie allen an dem Bauprojekt beteiligten Personen und Handwerkern für die vertrauensvolle Zusammenarbeit und den reibungslosen Ablauf im Rahmen der Baumaßnahme.

**Ingenieurbüro K. Scheithauer VDI
Gesellschaft mbH**

Planung und Bauleitung der Gewerke

- Heizung
- Lüftung/Klima
- Sanitär/Badtechnik
- Sprinkler

Schöne Aussicht
88058 Obermerlen
Telefon: (06430) 91 37 - 0
Telefax: (06430) 91 37 - 37
Info: schneithauer-planung.de
www.schneithauer-planung.de

**Intelligente Lösungen,
Planungen bis ins Detail.**

**Schreinerei
Ralf Weingarten**

Fenster- und Haustüren in Holz, Kunststoff und Alu
Treppenbau • Infrarot-Softwärmekabinen
Möbel- und Küchenfertigung • Innenausbau

Schreinerei Ralf Weingarten
Baselstraße 6
57647 Emspel
Tel.: 02661 / 40226
www.schreinerei-weingarten.de

**Haberstock & Isik
Haustechnik**

Wir bringen Leben ins Haus

- Elektro
- Heizung
- Klima
- Lüftung
- Sanitär

Haberstock & Isik · Haustechnik
Offheimer Weg 1 · 65549 Limburg
Telefon 0 64 31 / 83 31 - 0 64 31 / 86 80
www.haustechnik-limburg.de

**KOCH
BEDACHUNGEN**

Koch Bedachungen GmbH
Breilauer Straße 23
56422 Würges
Telefon: 02602/93030
bedachungen@koch-dach.de

www.koch-dach.de **Meisterhaft**

Preisgeber
Großer Preis der
Mittelstände

Diese Seite finden Sie auch online – www.rhein-zeitung.de

Architekturbüro
Willi Hamm + Partner GbR

E-Mail: whp@hamm-partner.de
Web: www.hamm-partner.de

Büro Bad Camberg

Rudolf-Dietz-Straße 13
D-65520 Bad Camberg
Telefon (06434) 9449-0
Telefax (06434) 9449-44

Büro Limburg

Roßmarkt 9
D-65549 Limburg a.d. Lahn
Telefon (06431) 2 88 08 80
Telefax (06431) 2 88 08 82